

Les paysages

- Oeuvres du Musée voyageur.
- Réservation en ligne sur le site de la circonscription.

En peinture, le genre du paysage concerne tout autant la campagne, la mer (les marines) ou tout autre élément naturel sans oublier les villes (paysage urbain). Il peut être combiné avec d'autres genres et apparaît dans des scènes religieuses, des scènes de genre, dans lesquelles il prend alors le rôle de fond. Essai de définition, musée des Beaux Arts.

Les originaux

Patrimoine local

Oeuvre qui appartient au genre du portrait. Toutefois, le paysage marin en fond peut être étudié avec les élèves. Ce tableau permet de mettre en relation le patrimoine local et mondial.



C - LEFRANC Roland, Les trois marins



(Presqu'île de la Hague)

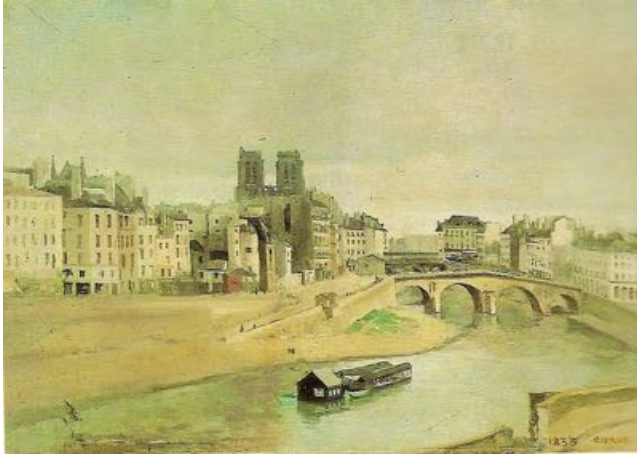
F - ROBILLARD Aimable, Arbres dans la Hague (1979)

Valise Lagoutte



L24 - VAN GOGH VINCENT Les champs de blé aux corbeaux (1890)

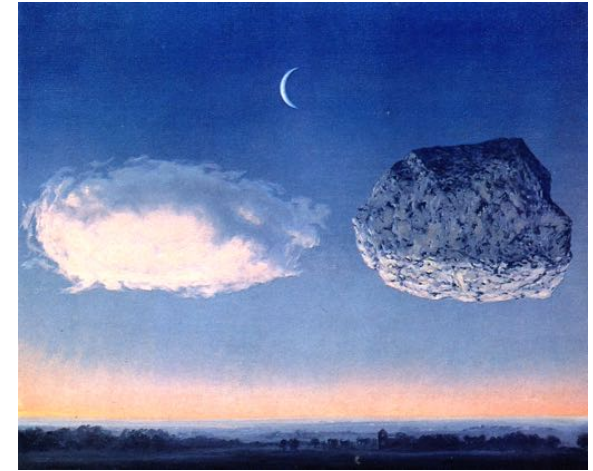
Les reproductions "Hazan"



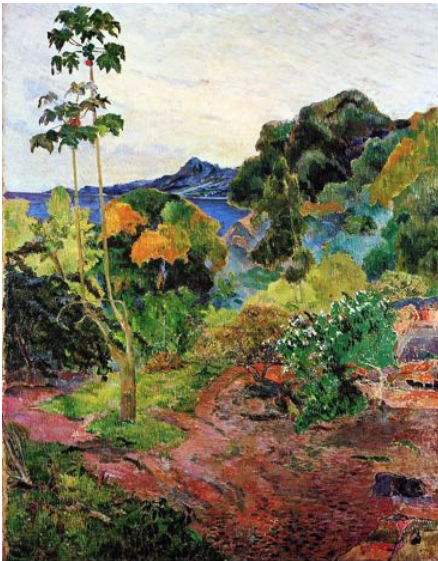
10 COROT J-Baptiste
Le quai des Orfèvres et le Pont St Michel (1833)



23 KLIMT Gustav* Le château Kammer (1908)



28 MAGRITTE René* La bataille d'Argonne



16 GAUGUIN Paul* Végétation tropicale



33 MONET Claude* Nymphéas à Giverny
(Normandie), (1914 - 1926)

Images de l'art



I.35 VLAMINK (de) Maurice Les écluses de bougival (1908)



I.17 MONET Claude* La pie (1867-1968)



I.16 MONET Claude* Pont au-dessus d'un bassin de nénuphars (1899) à Giverny en Normandie.



I.85 MAGRITTE René* L'empire des lumières II (1950)

Dans le cadre du festival Normandie Impressionniste, les oeuvres de Claude Monet peuvent être des supports intéressants. Thématique 2015 – 2016 : le portrait.



I.33 INESS George The home at Montclair (1892)



I.78 WANG HUI Tournée d'inspection dans le sud de l'empereur K'ang-hsi



I.79 VAN GOGH Vincent* Le mûrier (1889)